

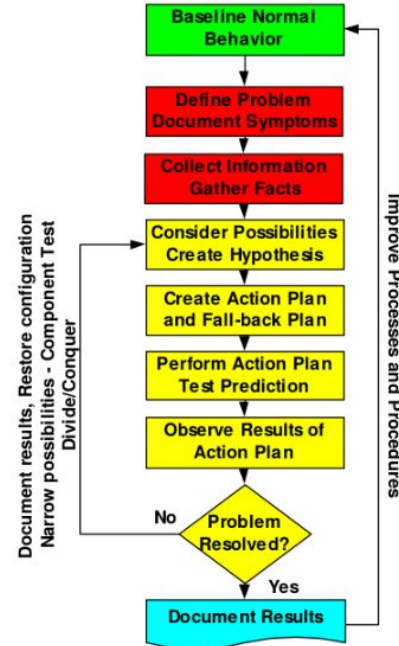


# Minicurso Troubleshooting

Como não se tornar um náufrago

# Fluxo Estruturado de Troubleshooting

- Passo 1:** Definir Problema  
Documentar os Sintomas
- Passo 2:** Coletar Informações  
Reunir Fatos
- Passo 3:** Considerar Possibilidades  
Criar Hipótese
- Passo 4:** Criar Plano de Ação  
Criar Plano de Retorno
- Passo 5:** Realizar Plano de Ação  
Testar Previsão
- Passo 6:** Observar Resultados do Plano
- Passo 7:** Documentar Resultados





# Comandos úteis: GNU/Linux

- Link Status
  - mii-tool
  - ethtool
- Conetividade
  - ping
  - telnet
  - nc
- Banda/Vazão
  - iperf3
  - speedtest
- MTU
  - tracepath -n -m
  - ping -s <size> -M do <destino>



# Comandos úteis: GNU/Linux

- ARP
  - ip neighbor
  - arp
- Rotas
  - ip route
  - route
  - traceroute
  - mtr



# Comandos úteis: Switch Extreme

- ARP
  - `show iparp`
- Rotas
  - `show iproute`
- FDB
  - `show fdb`
- VLANs/VMANs
  - `show vlan`
  - `show vlan <nomedavlan>`
  - `show vman`
  - `show vman <nomedavman>`



# Comandos úteis: Switch Extreme

- Configurações:
  - show configuration
- Log:
  - show log messages nvram
  - show log messages memory-buffer



**Vamos aos roteiros de  
laboratório!**